

SMART VENDING & SMART DPI



40 ANNI IN ASSOLUTA SICUREZZA. LA VOSTRA

Dal 1978 a oggi, il Gruppo Lanzi è diventato protagonista sul mercato internazionale mettendo al centro la protezione e il benessere dei lavoratori, le esigenze delle aziende, l'innovazione tecnologica, il rispetto dell'ambiente.

I valori che hanno guidato la nostra mission in questi 40 anni:
Sicurezza e Responsabilità

La nostra idea di competitività:
Creare un work environment sempre più sicuro, con soluzioni affidabili e su misura

Il nostro modo di pensare:
Il lean thinking, un modello di business capace di guardare al futuro

SICUREZZA RESPONSABILE DAL 1978



UNA STORIA DI EVOLUZIONE DAL 1978

1978

Renato Lanzi fonda un'azienda per produrre guanti in maglia senza cuciture, conquistando gran parte del mercato automotive.



1980

Produzione dei primi guanti in cuoio ed indumenti da lavoro.



1990

Creazione di un laboratorio interno per lo sviluppo di nuovi prodotti ed il potenziamento del controllo di qualità

Nascita dei Distributori Automatici 1.0.



2003

2005

Nascita dei Distributori Automatici 2.0.



2010

Il laboratorio ottiene la certificazione da parte del CTC.



2012

Nascita della gamma dei guanti ad Uso Speciale (ergonomici)



2013

Inizio della collaborazione con il CTC Asia



2015

ARGO PRO

Nascita dei Distributori Automatici 3.0.



2019

DPI intelligenti / Industrial Vending 4.0



DIVISIONI OPERATIVE



Progettazione e produzione di un'ampia gamma di guanti da lavoro.



Progettazione e produzione di sistemi automatizzati per lo stoccaggio, la distribuzione e la restituzione di materiali indiretti (DPI, utensili, ricambi, attrezzature...).



Progettazione e produzione di abbigliamento corporate.



SALUTE E SICUREZZA SUL LAVORO

IMPATTO ECONOMICO

Italia 2018(INAIL): 640.000 Denunce
11M giornate perse (2morti/giorno)



540.000 sul luogo di lavoro → +0,6%(2017)

100.000 in itinere → +2,8%(2017)

EU28 (EU-OSHA): 3,2M casi indennizzati



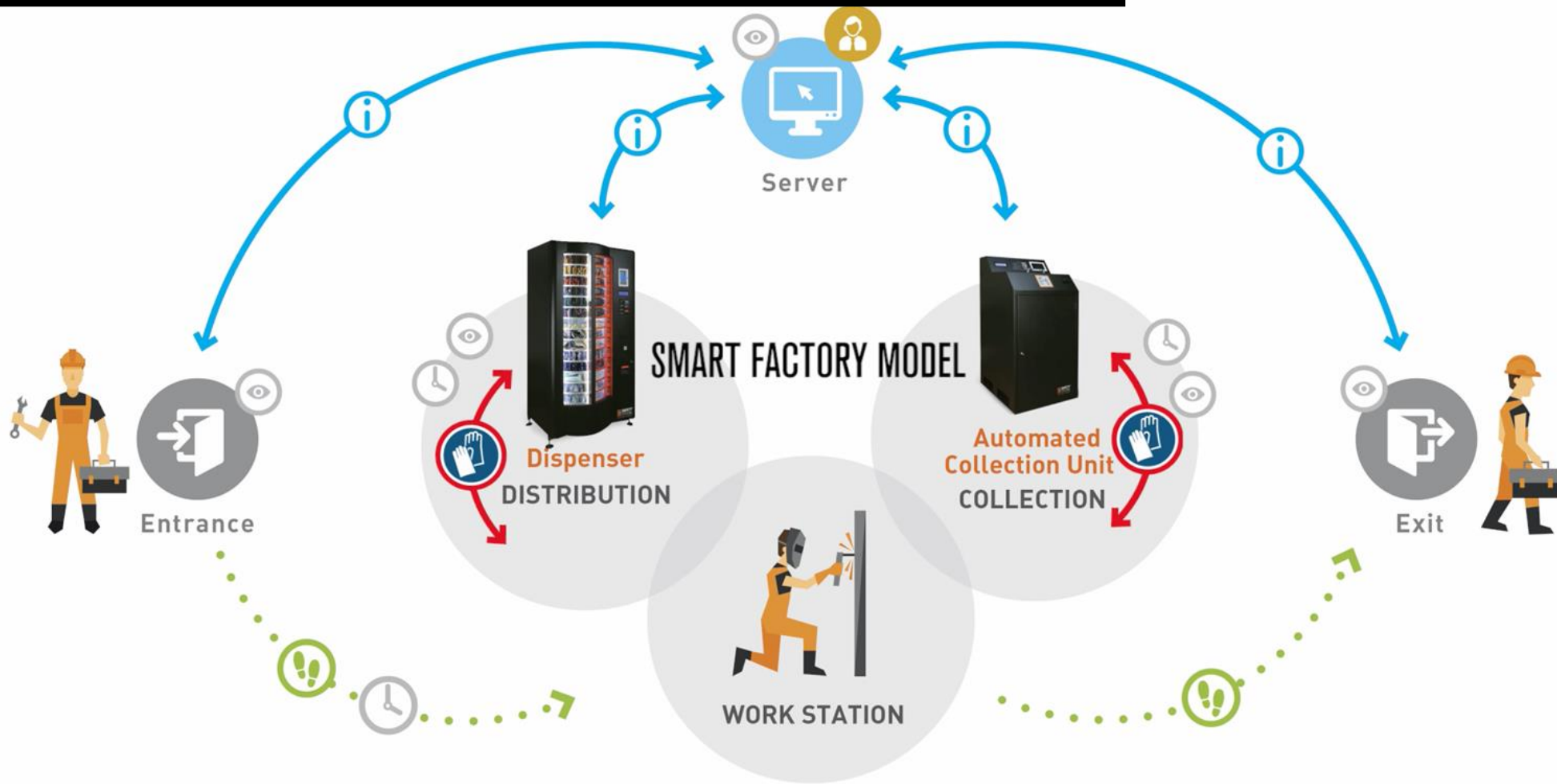
Costo infortuni + malattie professionali:
476 Mld €/Anno (3,3% PIL UE)

Mondo (XXI Congresso SSL):

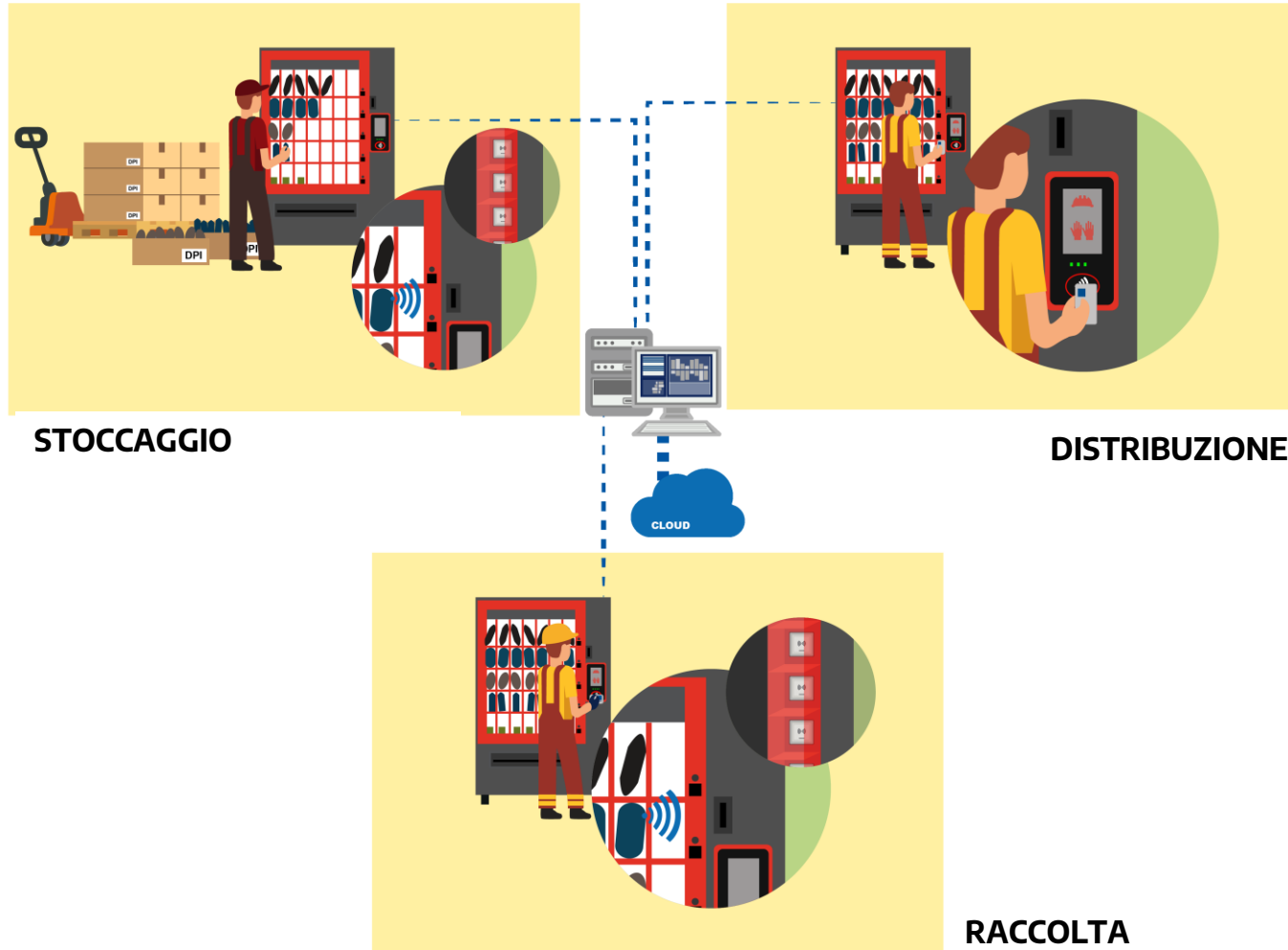


Costo totale stimato:
2.680 Mld €/Anno (3,9% PIL Mondo)

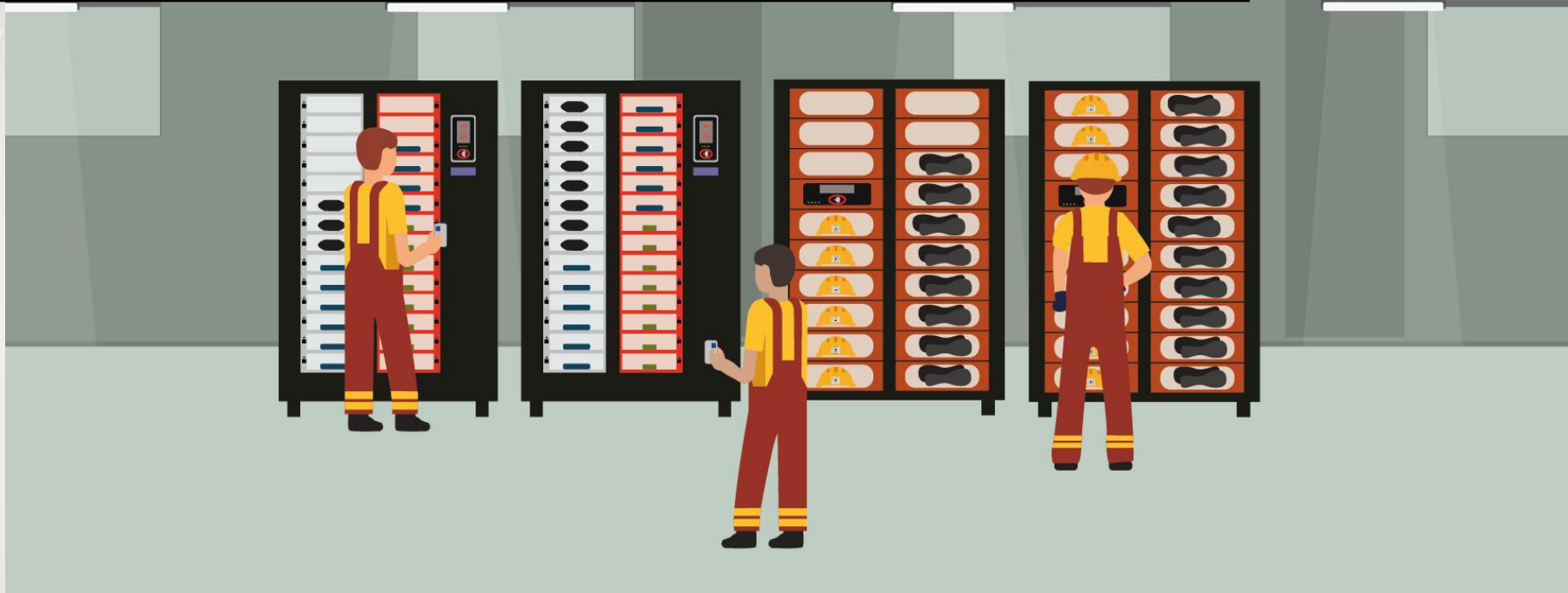
MODELLO DI ECONOMIA CIRCOLARE PER LA SMART FACTORY



LOGISTICA INTELLIGENTE PER LA SMART FACTORY



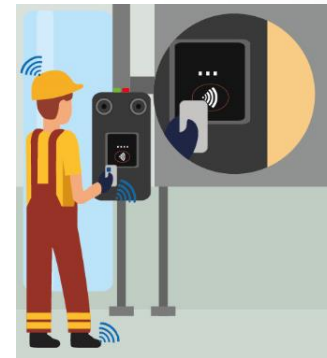
DISTRIBUZIONE INTELLIGENTE DEI DPI

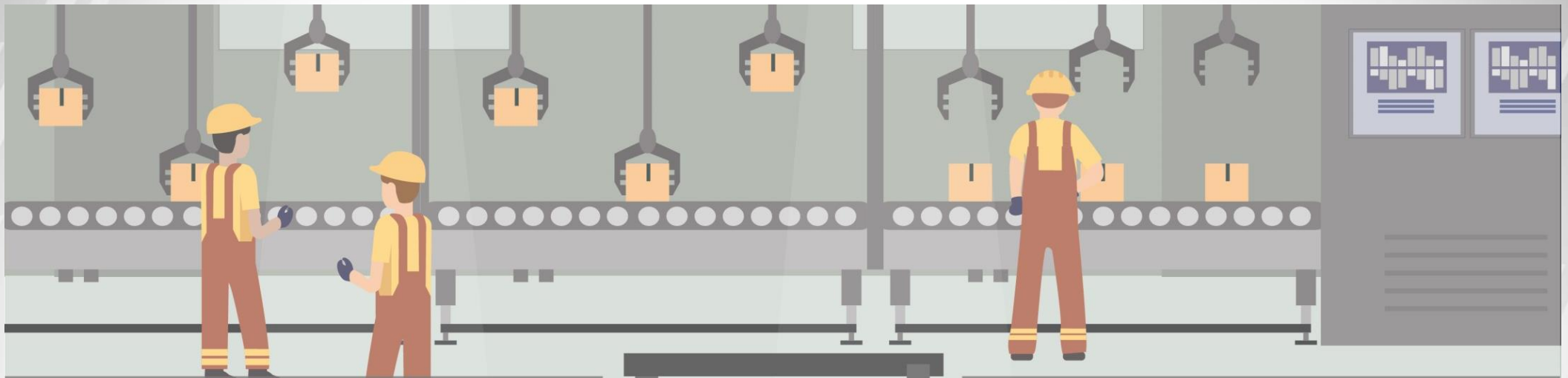


SMART SAFETY

LAVORATORI CONNESSI - SCENARI DELLE AREE DI LAVORO

1. Varco d'accesso: controllo della presenza dei DPI prelevati dai distributori automatici **prima di accedere alle aree di lavoro**.
2. Controllo integrato bordo macchina: controllo della presenza dei DPI prelevati dai distributori automatici **durante le attività produttive**.
3. BAN - Body Area Network: controllo della presenza dei DPI prelevati dai distributori automatici **durante le attività in campo aperto**.





1. VARCO D'ACCESSO IDENTIFICAZIONE DEL LAVORATORE



1. VARCO D'ACCESSO

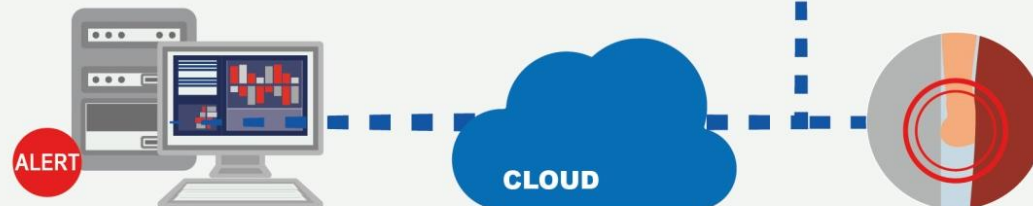
OK

Il sistema ha verificato la presenza di tutti i DPI prescritti.



1. VARCO D'ACCESSO NOK

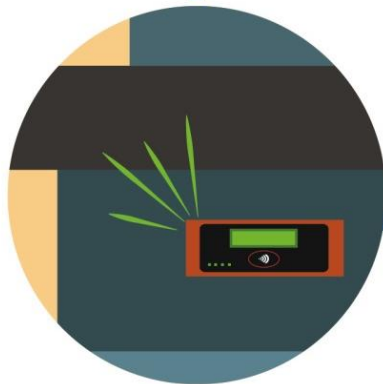
Il sistema ha rilevato l'assenza di uno o più dei DPI prescritti.



2. CONTROLLO INTEGRATO BORDO MACCHINA IDENTIFICAZIONE DEL LAVORATORE



2. CONTROLLO INTEGRATO BORDO MACCHINA OK



Il sistema ha verificato la presenza
di tutti i DPI prescritti.

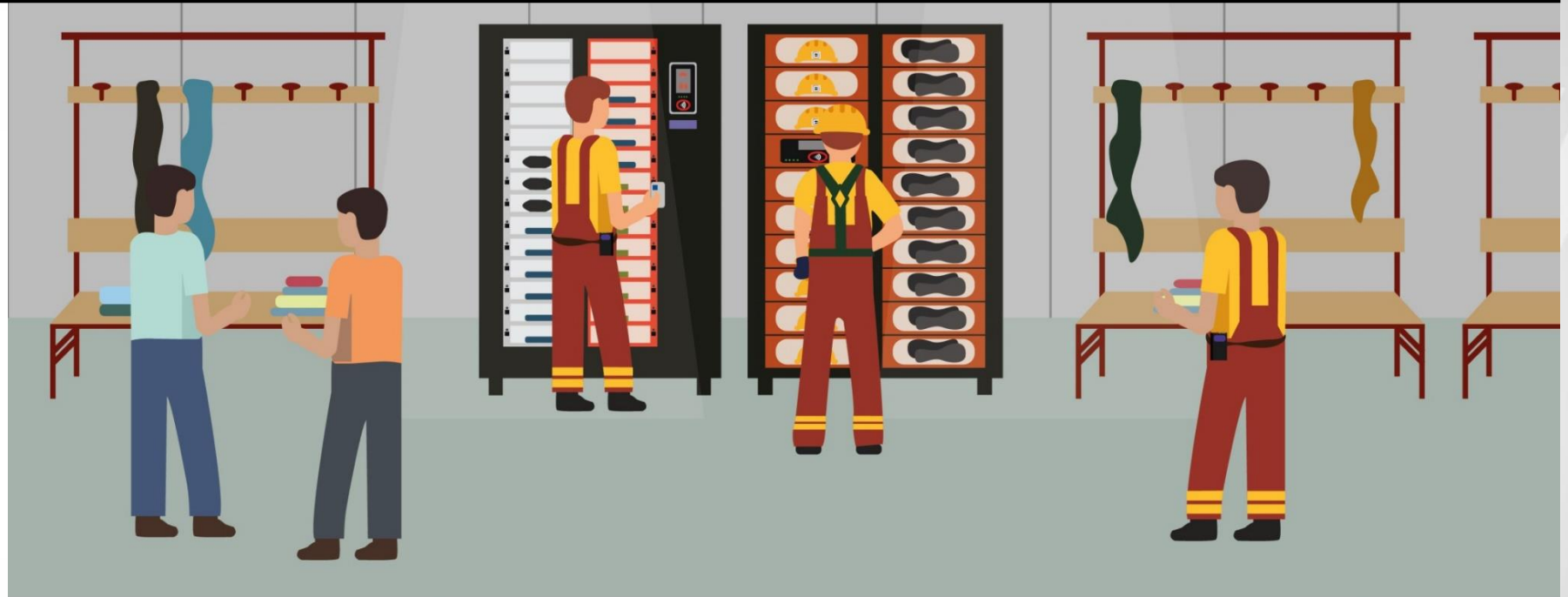


2. CONTROLLO INTEGRATO BORDO MACCHINA NOK



Il sistema ha rilevato l'assenza di uno o più dei DPI prescritti.

3. BAN – BODY AREA NETWORK DISTRIBUZIONE DEI DPI SMART E DEL MODULO MASTER



MASTER



SLAVE



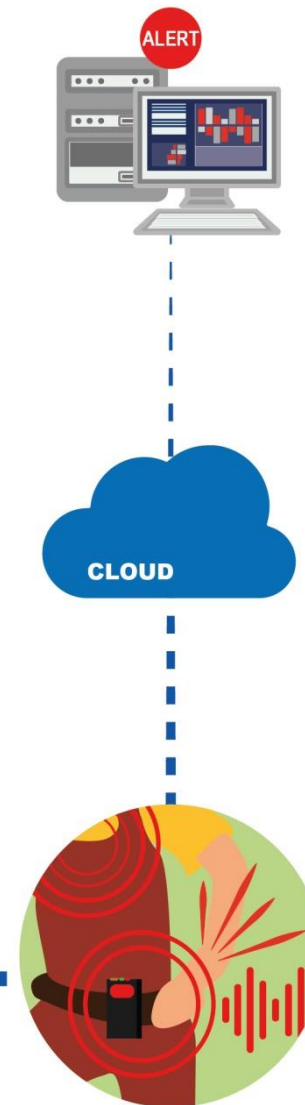
3. BAN BODY AREA NETWORK OK

Il modulo Master ha rilevato la presenza dei DPI Slave prescritti indossati dall'operatore.



3. BAN BODY AREA NETWORK NOK

Il modulo Master ha rilevato l'assenza di uno o più DPI Slave prescritti indossati dall'operatore.





www.lanzisafety.com
www.safety-systems.biz

